

SHARP

保留备用

液晶投影机 *MultiSync*[®]

型号 XP-E501U-W 快速设置指南

注:

- 首先请阅读重要信息。
- 用户手册以PDF（便携式文档格式）发布在网站上，并提供有关投影机的产品和使用信息。

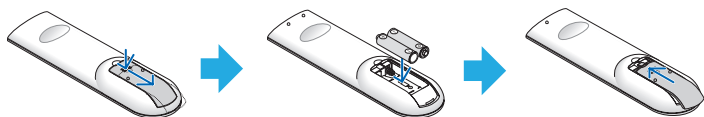
https://www.sharp-nec-displays.com/dl/en/pj_manual/lineup.html



步骤

1

在遥控器中安装电池。



步骤

2

使用 HDMI 线将电脑连接到投影机。(市售)

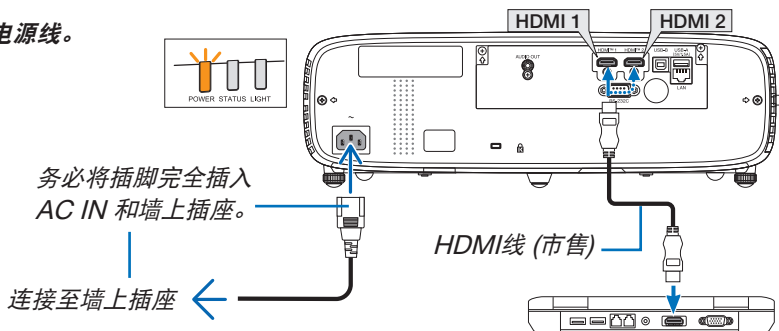
步骤

3

警告

- 请确保将电源线直接连接到墙装电源插座并适当接地。
- 不要使用 2 脚插头转换器适配器。

连接随机附带的电源线。



步骤 4

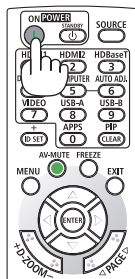
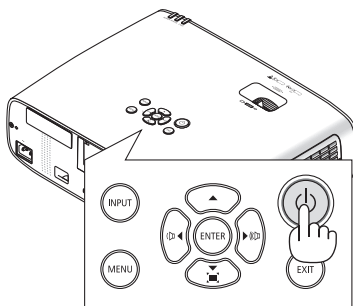
开启投影机。



警告

本投影机发出强光。开启电源时，确保在投射范围内没有人正直视镜头。

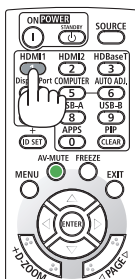
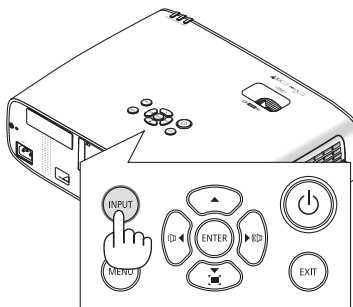
投影机机箱上 或 遥控器上



步骤 5

选择信号源。

投影机机箱上 或 遥控器上

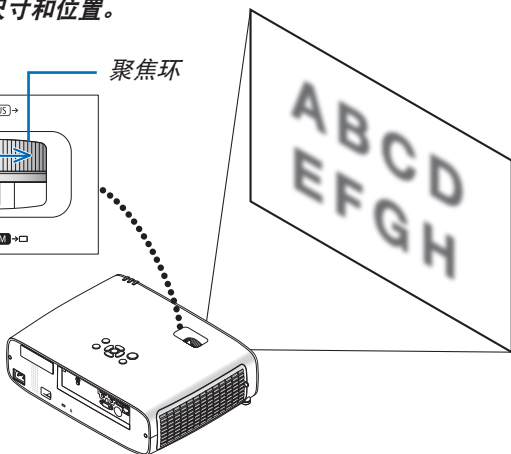
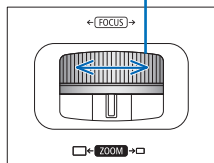


步骤 6

调整图片尺寸和位置。

[聚焦]

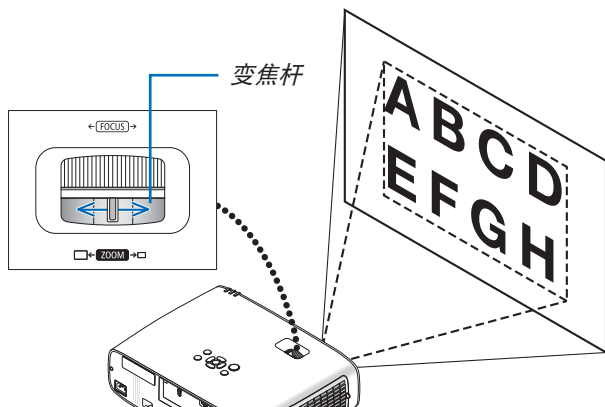
聚焦环



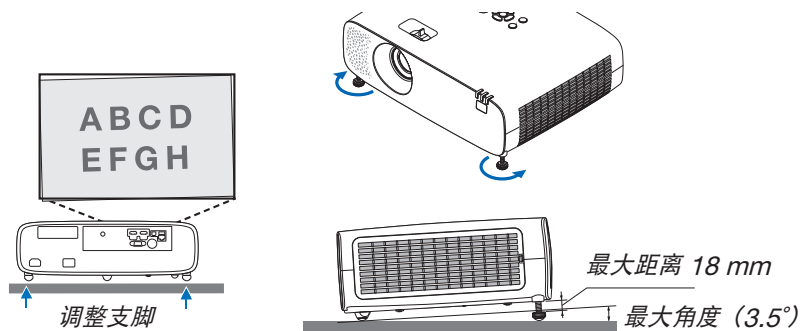
注意

- 从投影机的后面或侧面执行调整。如果从前面执行此类调整，您的眼睛可能会因暴露于强光下而受损。

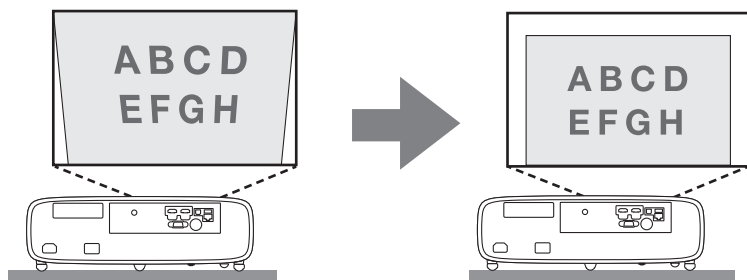
变焦



[调整支脚]



[梯形修正]



H/V梯形校正

基础

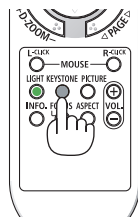
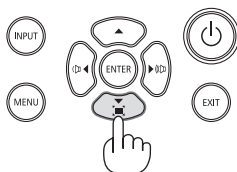
垂直转角

枕形失真

多点梯形校正

复位值

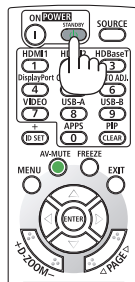
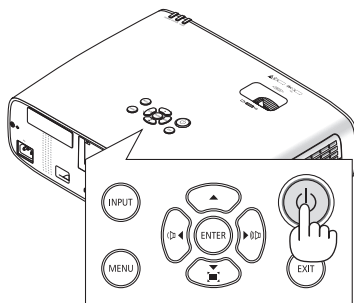
投影机机箱上 或 遥控器上



关闭投影机

投影机机箱上 或 遥控器上

1. 首先按投影机机箱上的  (POWER) 键或遥控器上的 **STANDBY** () 键。
2. 第二步是按 **ENTER** 键，或再次按  (POWER) 键或 **STANDBY** () 键。
3. 拔下HDMI线和电源线。



HDMI、HDMI High-Definition Multimedia Interface等词汇、HDMI 商业外观及HDMI 标识均为 HDMI Licensing Administrator, Inc. 的商标或注册商标。

