

SHARP

出版日期：2025年11月

安装手册

MultiSync®

EA272Q

EA272U

HDMI®

型号：DD-EA272Q、DD-EA272QW、DD-EA272U、DD-EA272UW

1 重要信息

为遵守 EMC 法规，请使用屏蔽电缆连接到以下端子：USB 端口、USB Type-C 端口、HDMI 输入端子和 DisplayPort 输入端子。

警告：

具有 CLASS I 结构的设备应连接至具有保护接地连接的主插座。

中国大陆 RoHS

根据中国大陆《电器电子产品有害物质限制使用管理办法》，以下部分列出了产品中有害物质的名称及含有信息表

该电器电子产品含有某些有害物质，在环保使用期限内可以放心使用，超过环保使用期限之后则应该进入回收循环系统。

产品中有害物质的名称及含有信息表

部件名称	有害物质									
	铅 (Pb)	汞 (Hg)	镉 (Cd)	六价铬 (Cr(VI))	多溴联苯 (PBBs)	多溴二苯醚 (PBDEs)	邻苯二甲酸二(2-乙基)己酯 (DEHP)	邻苯二甲酸丁苄酯 (BBP)	邻苯二甲酸二正丁酯 (DBP)	邻苯二甲酸二异丁酯 (DIBP)
塑胶外壳 / 底座	○	○	○	○	○	○	○	○	○	○
液晶显示屏 / 灯管	×	○	○	○	○	○	○	○	○	○
电路板组件	×	○	○	○	○	○	○	○	○	○
金属隔离罩 / 金属件	×	○	○	○	○	○	○	○	○	○
电源线 / 连接线	×	○	○	○	○	○	○	○	○	○
注 1：○：表示该有害物质在该部件所有均质材料中的含量均不超出电器电子产品有害物质限制使用国家标准要求。 ×：表示该有害物质至少在该部件的某一均质材料中的含量超出电器电子产品有害物质限制使用国家标准要求。										
注 2：以上未列出的部件，表明其有害物质含量均不超出电器电子产品有害物质限制使用国家标准要求。										
<div><div><div></div><div>10</div></div><div>环保使用期限： 本标志中的年数，是电子电气产品的“环保使用期限”。在遵守使用说明书中记载的有关本产品安全和使用上的注意事项的情况下，产品中含有的有害物质不会发生外泄或突变，不会对环境造成严重污染或对人身、财产造成严重损害。</div></div>										

能效标示值

型号	能源效率 (cd/W)	睡眠状态能耗 (W)	关闭状态能耗 (W)	能效等级
EA272Q/ EA272U	1.9	0.80	0.60	2 级

2 尊敬的顾客

感谢您购买本产品。为确保您的产品安全并多年无故障运行，请在使

用本产品前仔细阅读“安全注意事项和维护”。

注：

产品保修不包括因安装不当造成的损坏。不遵循这些建议可能会导致保修失效。

安全注意事项和维护

为获取最佳性能，请在设置和使用 LCD 彩色显示器时注意以下事项：

关于符号

为确保安全和正确地使用本产品，本手册使用很多符号来防止您和其他人受伤以及财产受损。这些符号及其含义如下所述。确保在阅读本手册之前完全理解它们。

	<b>警告</b>	不注意此符号、不正确处理产品可能导致事故，造成重大伤亡。
	<b>小心</b>	不注意此符号、不正确处理产品可能导致人员受伤或周围财产损坏。

符号示例

	此符号表示警告或注意。
	此符号表示禁止的操作。
	此符号表示必要的操作。

<b>警告</b>	
	<b>拔下电源线</b> 如果产品发生故障，请拔下电源线。 如果产品发出烟雾、异味或异响，或者产品掉落或机箱破损，请关闭产品电源，然后从电源插座拔下电源线。请联系您的代理商进行维修。 切勿尝试自行维修产品。否则很危险。
	<b>请勿拆卸</b> 请勿打开或卸下产品的机箱。 请勿拆解产品。 产品中有高电压区域。打开或卸下产品盖以及修改产品可能使您遭受触电、火灾或其他风险。 所有维修应求助于合格的维修人员。
	<b>禁止</b> 如果产品有结构损坏或其支架有裂纹或脱落，请勿使用产品。 如果您发现任何结构损坏，例如裂纹或反常的晃动，请求助于合格的维修人员。如果在这种情况下使用产品，产品可能掉落或造成人员受伤。
处理电源线。	
	<b>禁止</b> 请勿刮擦或修改电源线。 <ul style="list-style-type: none"><li>请勿在电源线上放置重物。</li><li>请勿让产品的重量压在电源线上。</li><li>请勿用毯子等盖住电源线。</li><li>请勿弯折、扭结或用力拉扯电源线。</li><li>请勿让电源线受热。</li></ul> 请小心处理电源线。损坏电源线可能造成火灾或触电。如果电源线损坏（芯线裸露、电线破损等），请关闭产品电源，然后从电源插座拔下电源线。向您的代理商寻求更换。
	<b>请勿触碰</b> 如果听到轰隆声，切勿触碰电源插头。否则可能导致触电。
	<b>请勿湿手触摸</b> 请勿湿手插拔电源线。否则可能造成触电。



务必执行



必须接地

请根据电源线表使用本产品随附的电源线。请勿超过产品安装位置规定的电源电压。否则可能导致火灾或触电。请参阅规范中的电源电压信息。  
如果本产品未随附电源线，请联系我们。对于所有其他情况，请使用与产品所在地的电源插座匹配的插头样式的电源线。兼容的电源线对应电源插座的交流电压，经认可符合购买地的安全标准。

本设备设计为在电源线接地的情况下使用。如果电源线未接地，可能会导致触电。请确保电源线直接连接至墙上插座并正确接地。请勿使用 2 针插头转换适配器。

务必执行

请根据以下信息安装产品。  
在运输、搬运或安装产品时，请安排抬起产品所需的必要人手，以免造成人员受伤或产品损坏。  
请参阅可选安装设备随附的说明书，了解有关安装或拆卸的详细信息。  
请勿盖住产品的通风孔。产品安装不当可能导致产品损坏、触电或火灾。  
请勿在以下位置安装产品：

- 空间狭小，通风不良。
- 靠近暖气片、其他热源或受到阳光直射。
- 持续振动区域。
- 潮湿、多尘、蒸汽或油污区域。
- 存在腐蚀性气体（二氧化硫、硫化氢、二氧化氮、氯、氨、臭氧等）的环境。
- 室外。
- 在湿度变化快的高温环境中，可能发生冷凝。

不要在用户手册未提及的任何配置或位置安装产品。请检查规格，了解产品在安装时可以倾斜的程度。

防止因地震或其他冲击而翻倒和掉落。  
为防止因地震或其他冲击而翻倒和掉落造成人员受伤或产品损坏，请确保将产品安装在稳固的位置，并采取措施防止掉落。预防跌倒和倾翻的措施旨在降低受伤风险，但可能无法保证抵御所有地震的有效性。

- 产品必须安装到经认可可能支撑产品重量的弹性臂（例如有 TUEV GS 标志）或支架，以防止产品翻倒或掉落而造成产品损坏和人员受伤。
- 仅使用从产品支架上卸下的螺钉或指定的螺钉，以避免损坏产品或支架。
- 将产品安装到弹性臂或支架时，请拧紧所有螺钉（建议的紧固力：98 - 137 N•cm）。松驰的螺钉可能导致产品掉落，导致产品损坏或人员受伤。
- 如果产品不能面朝下放在平坦的表面进行安装，应至少有两名人手安装弹性臂。

稳定性危险。  
产品可能掉落，造成严重的人员伤亡。为防止受伤，必须根据安装说明将本产品稳固地安装到地板/墙壁上。采取如下简单的预防措施就能避免很多受伤，尤其是儿童受伤：

- 务必使用产品套件制造商推荐的支架或安装方法。
- 务必使用可以安全地支撑产品的家具。
- 务必确保产品未悬于支撑家具的边缘。
- 务必教育孩子了解爬上家具接触产品或其控件的危险。
- 务必布好连接产品的电源线和电缆，以免绊倒人、被拉扯或悬伸在外。
- 切勿将产品放置于不稳固的位置。
- 切勿将产品放在高家具（例如碗橱或书架）上，除非家具和产品都被锚定到合适的支架。
- 切勿将产品放在衣服或其他可能位于产品与支撑家具之间的材料上。
- 切勿在产品或放置产品的家具上放置可能诱使儿童攀爬的物品，例如玩具和遥控器。
- 在高处安装本产品时务必使用壁装附件。在高处安装本产品时切勿将产品放在显示器支架上。

如果现有产品需要存放和搬动位置，也要遵循上述注意事项。



不要将本产品放在倾斜或不稳定的购物车、支架或台面上。否则可能导致摔落或倾翻，从而造成人员受伤。



不要在机箱槽中插入任何物品。否则可能造成触电、火灾或产品故障。使物品远离儿童和婴儿。  
如果物品进入机箱槽，请关闭产品电源，然后从电源插座拔下电源线。请联系您的代理商进行维修。

	<b>请勿沾水</b> 请勿让任何液体溅入机箱或在水源附近使用产品。如有沾湿，立即关闭电源并从墙壁插座拔下产品插头，然后联系合格的维修人员。否则可能造成触电或引发火灾。请勿将产品安装在空调等排水设备上。
	<b>禁止</b> 在清洁产品时不要喷射易燃气体来除尘。否则可能造成火灾。
	<b>禁止</b> 产品的使用不得伴有有可能直接导致死亡、人员受伤、严重身体损害或其他损失的致命风险或危险，包括核设施中的核反应控制、医疗生命保障系统和武器系统中的导弹发射控制。



小心

处理电源线。	
	<b>务必执行</b> 显示器应安装在易于使用的电源插座附近。
	<b>务必执行</b> 将电源线连接到产品的 AC 输入端子时，请确保连接器完全稳固地插入。 电源线连接不完整可能会导致插头过热；它会使灰尘进入插头，从而引发火灾。接触部分插入的插头的引脚可能会导致触电。
	<b>务必执行</b> 按照以下步骤操作电源线，以避免火灾或触电。 <ul style="list-style-type: none"><li>插拔电源线时，握住其插头拉出电源线。</li><li>清洁产品之前或计划长时间不使用产品时，从电源插座拔下电源线插头。</li><li>当电源线或插头发热或损坏时，请从电源插座拔下电源线，并联系合格的维修人员。</li></ul>
	<b>务必执行</b> 定期使用干软布擦拭电源线上的灰尘。
	<b>务必执行</b> 在移动产品之前，确保产品电源已关闭，然后从电源插座拔下电源线插头，确认将产品连接到其他设备的所有电缆都已断开。
	<b>禁止</b> 请勿将电源线与电源分接头一起使用。 添加延长线可能会因过热而导致火灾。
	<b>务必执行</b> 请确认建筑设施的配电系统提供额定 120/240 V、20 A（最大值）的断路器。
	<b>禁止</b> 不要弯折电源线和 USB 电缆。 否则可能阻碍热量排放，从而酿成火灾。
	<b>禁止</b> 请勿连接到电压过高的 LAN。 在使用 LAN 电缆时，请勿使用可能电压过高的电线连接至外围设备。LAN 端子电压过高可能导致电击。
	<b>禁止</b> 请勿爬上产品安装台。请勿将产品安装在带轮子的桌面上，除非轮子被适当锁定。否则产品可能掉落，造成产品损坏或人员受伤。
	<b>务必执行</b> 支架的安装、卸下和调整。 <ul style="list-style-type: none"><li>拉支架时请小心，以免夹住手指。</li><li>在卸下螺钉时请稳固显示器支架，防止其摔落。否则可能造成人员受伤。</li><li>从支架上拆下底座时，请牢牢握住底座以防止其掉落。否则可能造成人员受伤。</li><li>在旋转屏幕之前，请从产品拔下电源线和所有电缆。否则，电源线或电缆被大力拉扯，造成人员受伤或产品损坏。</li><li>在旋转屏幕时，将其滑至最高水平，并调至最大倾斜度。否则可能造成人员受伤，或者使屏幕撞到桌子。</li></ul>

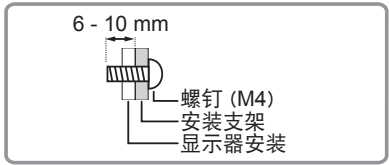


 务必执行	请检查规格，了解产品在柔性臂上安装时可以倾斜的程度。 显示器向下倾斜不要超过 5 度。否则可能导致 LCD 面板分离，有可能掉出而造成产品损坏或人员受伤。
 禁止	请勿推压或攀爬产品。请勿抓住或悬挂产品。请勿用坚硬的物体摩擦或敲击产品。否则产品可能掉落，造成产品损坏或人员受伤。
 禁止	请勿击打或撞击屏幕。 不要用尖锐的物体推屏幕。 否则可能造成产品严重损坏或人员受伤。
 禁止	请勿长时间接触产品中变热的部分。否则可能导致低温灼伤。
 务必执行	适用于亮度受控的娱乐目的，以避免屏幕发生干扰性反射。
 禁止	佩戴耳机时不要将其连接到产品。 根据音量大小，可能会伤害您的耳朵，导致听力丧失。
 禁止	请勿玩弄用来覆盖产品的塑料袋。 请勿将此塑料袋用于任何其他用途。为避免窒息的危险，请勿将此袋套在头、鼻、口上。也不要将此袋套在别人的头、鼻、口上。 使此袋远离儿童和婴儿。
 务必执行	建议每月至少擦净一次通风孔。否则可能导致火灾或触电或者产品损坏。
 务必执行	为确保产品的可靠性，请至少每年清洁一次机箱后侧的通风孔，去除脏物和灰尘。否则可能导致火灾或触电或者产品损坏。
 务必执行	避免安装在温度和湿度极端变化的位置。否则可能导致火灾或触电或者产品损坏。 本产品的使用环境如下所示： <ul style="list-style-type: none"><li>操作温度： 5 °C 至 35 °C/41 °F 至 95 °F/湿度:20-80%(无凝结)</li><li>存放温度： -20 °C 至 60 °C/-4 °F 至 140 °F/ 湿度：10-85%（无凝结）</li></ul>

- (1) 本产品只能在购买地所在的国家使用。
- (2) 未经允许，不得部分或全部重印本用户手册的内容。
- (3) 本用户手册内容如有变更，恕不另行通知。
- (4) 在制作本用户手册时已经极为谨慎；但如果您发现任何有疑问的点、错误或疏漏，请与我们联系。
- (5) 本用户手册中显示的图像仅供参考。如果图像与实际产品不一致，以实际产品为准。
- (6) 尽管有第 (4) 条和第 (5) 条的规定，但我们因使用本设备而导致的利润损失或其他事务所引起的任何索赔概不负责。
- (7) 本手册通常提供给所有地区，因此可能包含与其他国家或地区相关的描述。

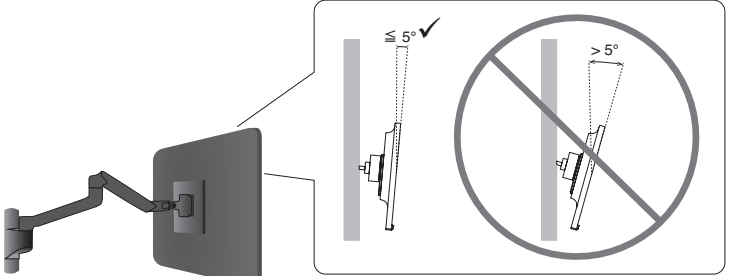
### 3 安装注意事项

- 要连接符合 VESA 标准的安装支架，请使用比安装支架厚度长 6 mm 至 10 mm 的 M4 螺钉。



- 请务必使用专为安装显示器而设计或指定的壁挂支架。
- 本显示器和支架必须安装在能够承受显示器重量至少 4 倍或以上的墙壁上。请采用最适合材料和结构的方法进行安装。
- 请勿使用冲击起子。

- 请勿使用显示器背面安装支架以外的任何螺钉孔进行安装。
- 安装时，请检查规格中的倾斜角度。



- 安装后，请小心确保显示器牢固，并且不会从墙壁或安装架上松脱。

### 4 提供的组件

- 带支架的 MultiSync LCD 显示器
- 电源线
- USB-C 电缆
- 底座
- 电缆支架
- 设置手册（本手册）：1

请记住要保管好原包装箱和包装材料，以便运输显示器。

包含的电源线类型和数量取决于 LCD 显示器要运送至的国家/地区。  
组装显示器之前，请检查包装箱内所有物件是否齐全。

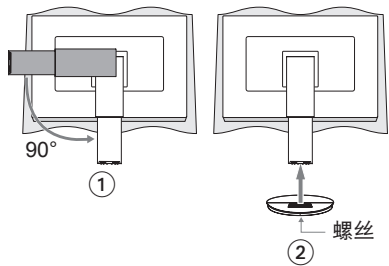
欲了解更多信息，请咨询用户手册。

<https://www.sharp.cn>

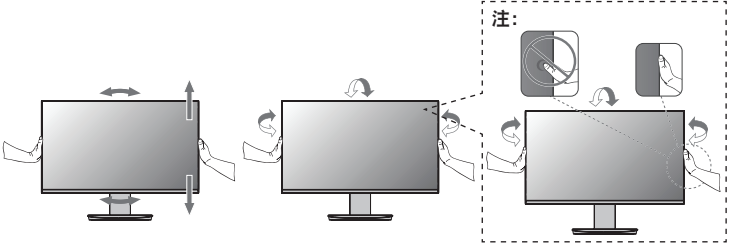


### 5 安装

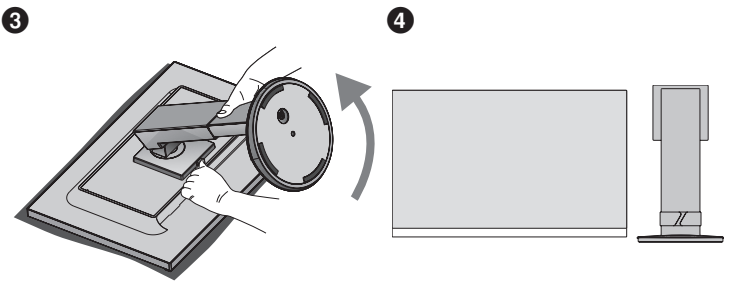
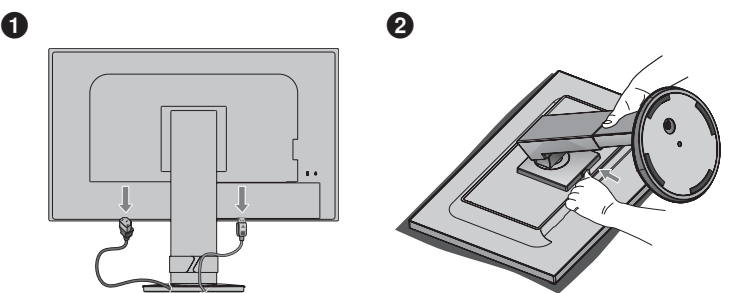
#### ■安装底座



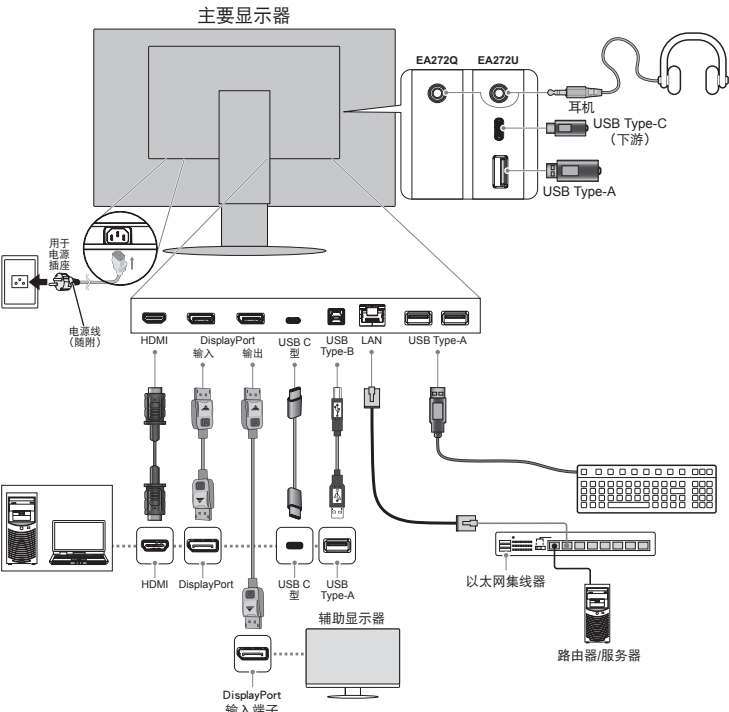
#### ■高度和角度调节



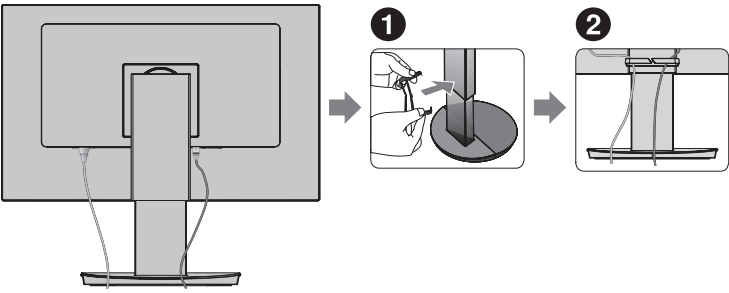
#### ■拆除支架



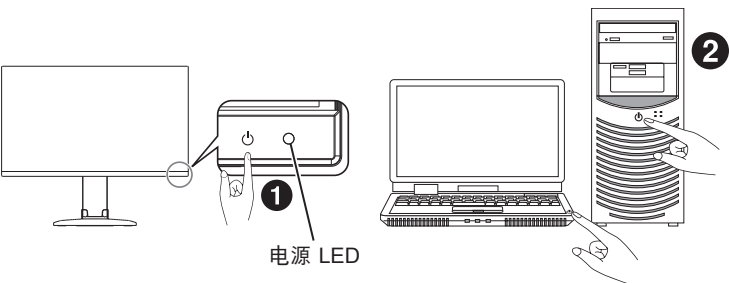
### 6 连接



### 7 使用电缆固定器



### 8 打开/关闭电源



#### ■显示器的状态和电源 LED 的模式

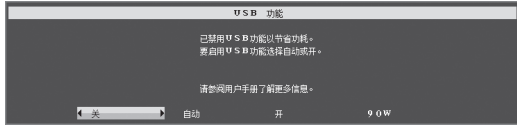
电源管理功能是一种节省能源的功能，可在键盘或鼠标在一段固定时间未使用时自动降低显示器的功耗。

电源 LED	状态	能源功耗	条件
蓝光*1	最大运行	大约 143 W (EA272Q) 大约 155 W (EA272U)	所有功能生效。
蓝光*1	正常运行	大约 27 W (EA272Q) 大约 31 W (EA272U)	默认设置。
橘黄光	待机模式	大约 0.5 W*2 (EA272Q/EA272U)	<ul style="list-style-type: none"><li>显示器在指定的时间内没有视频信号输入。</li><li>当 [USB功能] 设置为 [关] 时。</li></ul>
关	关闭模式	大约 0.3 W*2 (EA272Q/EA272U)	<ul style="list-style-type: none"><li>通过 POWER（电源）键关闭显示器。</li><li>当 [USB功能] 设置为 [关] 时。</li></ul>

\*1: 当 [LED指示灯亮度] 设置较低时，LED 可能不亮。

\*2: 功耗取决于 OSD 的设置或哪些设备连接到显示器。

#### ■首次通电后的操作



#### USB 功能的初始设置

USB Hub/Type-C 功能/OSD 菜单中的 [USB LAN] 在出厂时和产品固件中默认设置为禁用；执行 [出厂设置] 可将该功能恢复到默认禁用状态，以降低功耗。

在第一次打开显示器时或执行 [出厂设置] 后，[USB功能] 消息将会显示。从下面选择一个设置。如果使用 LAN 端子，则需要更改 OSD 菜单中的 [USB LAN] 设置。

关：USB 功能继续被禁用。  
自动：[USB功能] 在显示器电源打开时使用 [开]  
开：当显示器电源打开和关闭时使用 [USB功能]  
90W：[USB功能] 在显示器电源打开和关闭时使用。更改显示器内部的电源分配，使 USB Type-C（上游）端子成为主电源。设置为 [90W] 时有一些功能限制。详细信息请参阅 [USB功能]（参见用户手册第 29 页）。

触控“<”和“>”键进行设置，然后触控“MENU/EXIT”键关闭该消息。  
完成此初始设置后，可以通过 OSD 菜单进行其他选择。

型号	EA272Q	EA272U
电力供应	AC 100 - 240 V, 1.80 - 0.80 A, 50/60 Hz	
操作	温度	5 ~ 35 °C/41 ~ 95 °F
	湿度	20 ~ 80%（无凝结）
	海拔高度	≤ 5000 m
存储	温度	-20 ~ 60 °C/-4 ~ 140 °F
	湿度	10% ~ 85%（无凝结）
功耗（正常操作*1/ 待机模式*2/关闭模式）	大约 143 W 大约 27 W/0.5 W/0.3 W	大约 155 W 大约 31 W/0.5 W/0.3 W
尺寸*3	带支架	大约 611.8 mm（宽）x 250.0 mm（深）x 378.0 mm - 528.0 mm（高） 24.1 英寸（宽）x 9.8 英寸（深）x 14.9 英寸 - 20.8 英寸（高）
	不带支架	大约 611.8 mm（宽）x 67.2 mm（深）x 361.9 mm（高） 24.1 英寸（宽）x 2.6 英寸（深）x 14.2 英寸（高）
重量	大约 5.8 千克（12.8 磅）（仅显示器） 大约 9.2 千克（20.3 磅）（带支架）	

\*1: 出厂设置。

\*2: 当无信号输入时。电源管理功能时间：少于 1 分钟。

\*3: 不包括突出物。

#### 商标

DisplayPort™ 和 DisplayPort™ 徽标为视频电子标准协会 (VESA®) 在美国和其它国家/地区拥有的商标。

HDMI、HDMI High-Definition Multimedia Interface 等词汇、HDMI 商业外观及 HDMI 标识均为 HDMI Licensing Administrator, Inc. 的商标或注册商标。

USB Type-C® 和 USB-C® 是 USB Implementers Forum 的注册商标。其它所有品牌和产品名称分别是各自所有者的商标或注册商标。

## Sales Office List

For the latest information please see  
<https://global.sharp/corporate/info/outline/consolidated/oversea.html>

